



RESIDENCE
Au Pré

38 appartements

de 2.5 pièces pièces à 4.5 pièces

dont 13 logements seniors



Introduction

Présentation

Situé à mi-chemin entre Fribourg et Romont, Cottens est un charmant village comprenant toutes les commodités nécessaires à l'épanouissement quotidien. La promotion "Résidence Au Pré" comprend 38 appartements lumineux et soigneusement pensés. Parmi ces derniers, 13 sont réservés pour des des habitations pour séniors (bâtiment C). En ce qui concerne les bâtiments A et B, 25 appartements de toutes typologies sont disponibles (du 2.5 pièces au 4.5 pièces)



Caractéristiques

- À proximité immédiate des commodités (boucherie, boulangerie, commerces, arrêt de bus, gare, succursale BCF, ...)
- Piscine et fitness disponibles dans la Résidence St-Martin (à côté), ouverts au public
- Chauffage à distance avec distribution au sol dans les logements pour un confort optimal
- Panneaux solaires sur la toiture pour la production d'eau chaude, dans une démarche durable
- Chaque appartement bénéficie de colonnes de lavages
- Prédiposition pour bornes de recharges dans le parking souterrain



S'installer à Cottens dans la Résidence Au Pré, c'est choisir un cadre de vie paisible, pensé pour toutes les générations, où confort et modernité se rencontrent au quotidien. Les aménagements, à la fois fonctionnels et harmonieux, favorisent un quotidien fluide et confortable.

Chaque logement a été pensé pour offrir des espaces lumineux et agréables à vivre, dans une atmosphère chaleureuse avec des typologies variées répondant aux besoins de chacun, du 2.5 pièces pour les séniors ou primo-accédants au 4.5 pièces pour les familles.

À la Résidence Au Pré, tout est réuni pour se sentir chez soi, dans un environnement serein, tout en restant proche des commodités ainsi que de la ville de Fribourg et Romont, qui sont accessibles en quelques minutes seulement.



026 350 55 24



Prestations – Résidence St-Martin

Les habitants des appartements séniors ont l'avantage de pouvoir bénéficier de différentes prestations réalisées par la Résidence St-Martin.

Il s'agit notamment des suivantes :

- Prestations de transport
- Prestations de restauration
- Prestations de nettoyage
- Prestations de blanchisserie
- Animations à la Résidence

De plus, la Résidence St-Martin propose également des abonnements pour les activités suivantes :

- Fitness
- Natation

Pour toutes informations complémentaires concernant les activités et les prestations pouvant être exercées/réalisées par la Résidence St-Martin, les personnes intéressées sont priées de bien vouloir se renseigner auprès de l'accueil de la résidence, durant les horaires d'ouverture.



026 350 55 24



Images



Situation



026 350 55 24



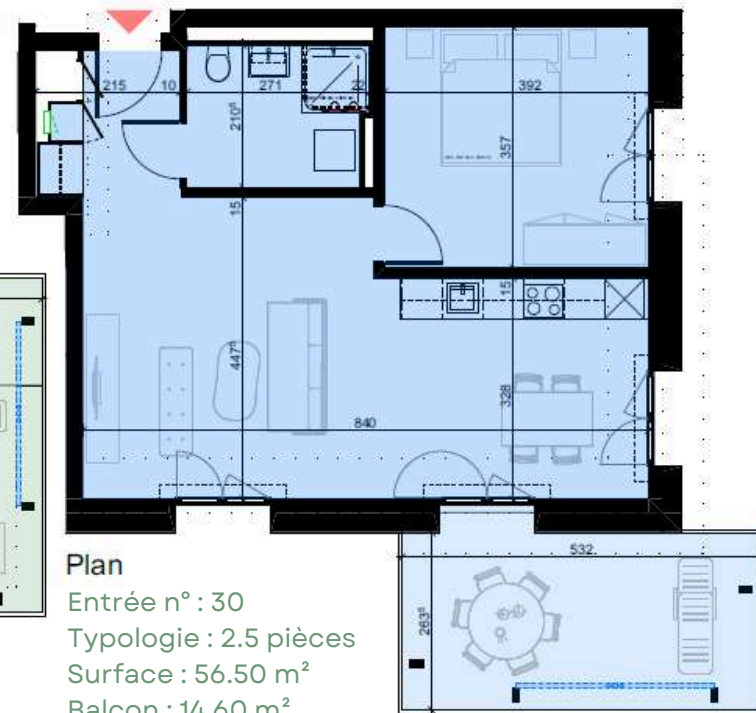
Plans (C)



Entrée n° : 30
Typologie : 2.5 pièces
Surface : 59.70 m²
Balcon : 14.60 m²



Entrée n° : 30
Typologie : 3.5 pièces
Surface : 71.30 m²
Balcon : 14.60 m²



Plan

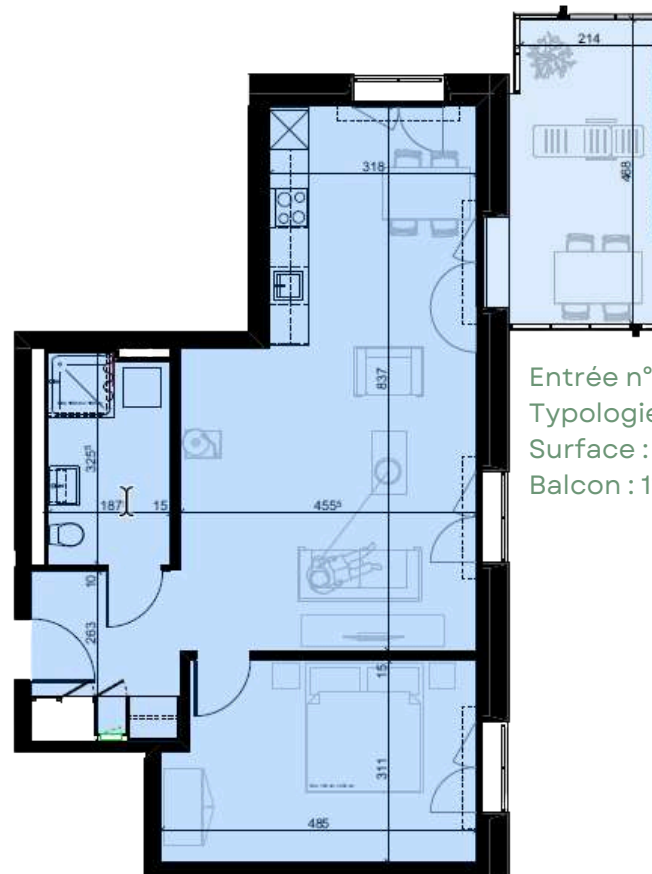
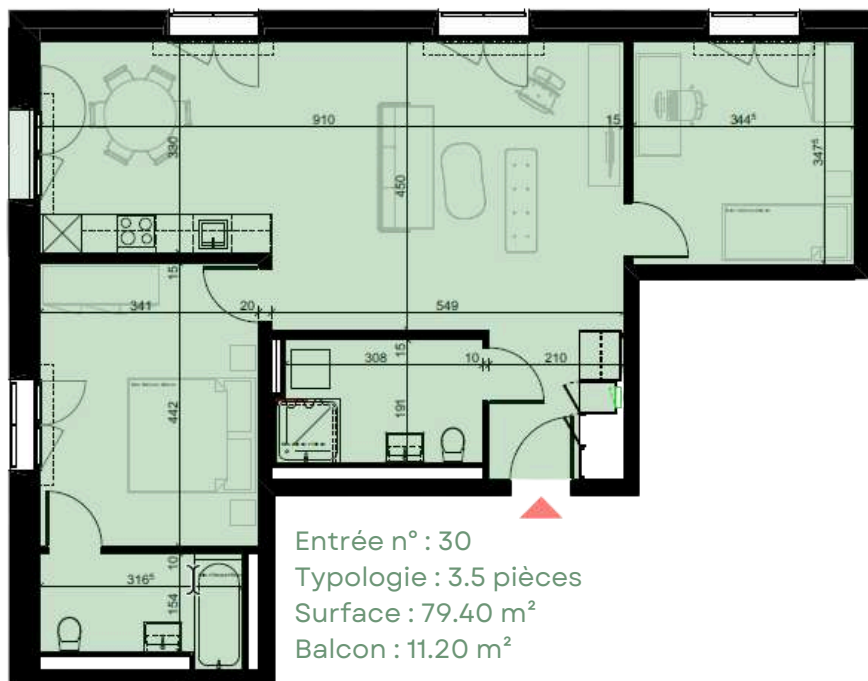
Entrée n° : 30
Typologie : 2.5 pièces
Surface : 56.50 m²
Balcon : 14.60 m²



026 350 55 24



Plans (C)



026 350 55 24



Intéressé·e·s ?

Contactez-nous sans plus tarder !

Service location

026 350 55 24

www.rfsa.ch

www.residence-au-pre.ch



RESIDENCE
Au Pré